

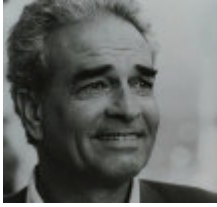
Alias



highframe - 416

Stapelbarer Stuhl mit Gestell aus fließgepresstem Aluminium und Aluminiumdruckgusselementen, Sitz und Rückenlehne aus feuerhemmendem PVC-beschichtetem Polyesternetzgewebe oder aus Leder oder aus Kvadrat® Stoff.





design
Alberto Meda

Das PVC-beschichtete Polyesternetz mit seinen vielen Farben und des lackierte Gestelle aus fließgepresstem Aluminium und Aluminiumdruckgusselementen sind die charakteristischen Element der Serie frame. Diese passt sich in ganz unterschiedlich durchdachte Varianten um Komfort und Funktion harmonisch zu kombinieren. Eine erfolgreiche Kollektion, die im Laufe der Jahre auch Anhaltspunkt für andere Projekte gewesen ist.

Die Produkte der Serie frame sind von leichten aber gleichzeitig exakten Linien gekennzeichnet, was in den bequemen Sitzgelegenheiten zum Ausdruck kommt. Die Versionen highframe, bigframe und frame XL die verschiedenen Abmessungen haben, sind mit oder ohne Armlehnen erhältlich. Die Leder- und Stoffversion bereichern die Variante aus PVC- Netzgewebe, für einen schlichten und informellen Stil.

Die Sitzgelegenheiten der Serie frame passen dank ihrer Leichtigkeit, Stapelbarkeit und Eleganz in den privaten Bereich das Home Office, den Bürobereich, in öffentliche Umgebungen und Aussenanlagen. Das Polyesternetz mit PVC-Beschichtung, auf einem Gestell aus fließgepresstem Aluminium matt lackiert, poliert oder verchromt und Elementen aus Druckguss, welches in diversen Farbvarianten erhältlich ist. Zwischen den verschiedenen angebotenen Farbvarianten der Netzgewebe, hebt sich eine Serie von kräftigen Farben hervor, alle in der Ausführung Melange: grün, beige und orange.

In verschiedenen Abmessungen haben die stapelbare Stühle highframe und bigframe und die kleine Sessel frame XL ein Gestell aus fließgepresstem Aluminium lackiert in 5 neuen, aktuellen Farben; korallenrot, Aubergine, hellgrün, sand und eisfarbig. Kombinierbar mit dem PVC-beschichtetem Polyesternetzgewebe in weiß oder in den gleichen Farben des Gestells.

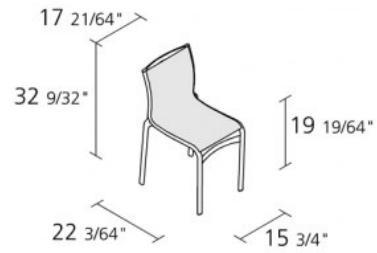
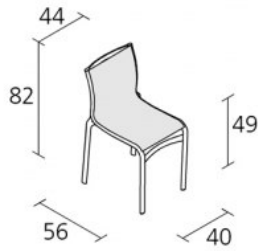
Die Sessel rollingframe auf Fünfsternfuß können mit ihrer ungezwungenen Eleganz im eigenen Home Office bis zum Direktionsbüro zu den operativen Büros verwendet werden. Der drehbare Fuß trägt eine ergonomische Sitzfläche, die durch eine raffinierte Ausführung in Leder bereichert wird. Noch bequemer in etwas breiteren der plus Version.

Dank der reinen und essenziellen Linien des Gestells, ist der drehbarer Stuhl meetingframe mit 4-Sternausleger auf Gleitern und Rückholmechanik. ideal für Versammlungsräume als auch in Büro Bereiche. Das Gestell besteht aus fließgepresstem Aluminium und Aluminiumdruckgüsselementen, Sitz und Rückenlehne sind aus feuerhemmendem PVCbeschichtetem Polyesternetzgewebe, aus Leder oder aus Stoff.

Die Kollektion frame erweitert sich um zwei neue Stofffamilien Kvadrat® (Gloss 2 und Divina 3) sowie eine neue Netzfarbe speziell ausgewählt für die Kombination mit dem verchromten Gestell.

Die Farbe des PVC-Netzes für die Stoffe entspricht dem Finish des Gestells. Die Farben der ausgewählten Stoffe können mit den angebotenen Netz-Gestell-Varianten kombiniert werden. Das unverwechselbare Aluminiumgestell der frame Familie wurde auch für den Sessel armframe (verfügbar auch mit Hocker) und die elegante Liege longframe verwendet. Diese zwei Modelle vermitteln Stil, Harmonie und Eleganz, ideal zur Erholung in Resorts oder einer Beauty Farm. Sie haben ein praktisches und elegantes Design, welches Komfort und an Wohlbefinden ermöglicht. Bequem während der Wartezeiten, elegant, wo funktionell und ergonomisch sowohl im Privat - als auch in öffentlichen Bereichen, wo floatingframe gleichermaßen Komfort in verschiedenen Situationen garantiert. Das System, erhältlich auf Aluminiumträgerleiste mit, bigframe Sitzelementen mit oder ohne Armlehnen, kann verschiedene Ausführungen haben: lackiert, poliert oder verchromt. Es ist je nach Kundenbedürfnissen kombinier- und anpassbar.

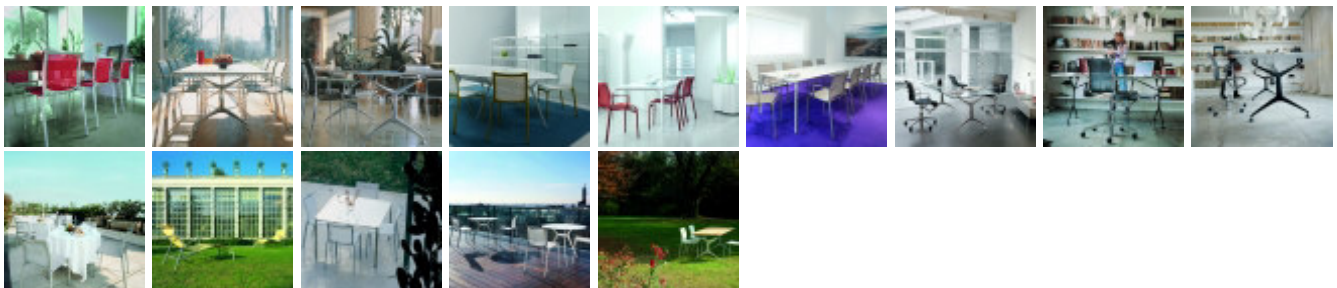
Dimension



Year warranty: 10 years
 Production time: 4* weeks
 Maximum number of chairs for stacking: 10
 Maximum number of chairs for trolley stacking: 15
 Fire-retardancy
 100% Recyclable
 Greenguard® product certification
 Boxes number: 1
 Max.number pieces per a box: 2
 Volume in m³: 0,308
 Gross weight in Kg: 7,5

2D file  3D file  3D file 








Gallery



References

Quay Grand Sport più Banca Intesa IEO Rubensluciano City Hall Prague Parish Center St. Stephen
 Cantine Settesoli

Finiture

Aluminium	
Aluminium lackiert	
Netzgewebe 'S'	
Aluminium lackiert/Netzgewebe 'S'	
Netzgewebe	
Leder 'S'	
Leder	

ANMERKUNG: die RAL-Farbe kann selbst bestimmt werden. Für Bestellungen bis zu 25 Stück wird hierfür ein Aufpreis berechnet. Die Realisierbarkeit ist mit dem Unternehmen zu klären.

Finiture tessuto

Stoff Kvadrat®

Divina: 171 191 224 384 393 793 956 623 106 154 173 Gloss: 112 202 152
172 212 243 933 643

Certifications and Technical sheet

test	standard	date
leg forward static load test	ANSI BIFMA X5.1-1993/19	14/07/00
leg sideways static load test	ANSI BIFMA X5.1-1993/20	14/07/00
test certificate FIRA	BS 4875-1 e BS 7945	10/04/01

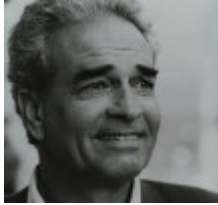
Alias



highframe - 417

Stapelbarer Armlehnstuhl mit Gestell aus fließgepresstem Aluminium und Aluminiumdruckgusselementen, Sitz und Rückenlehne aus feuerhemmendem PVC-beschichtetem Polyesternetzgewebe oder aus Leder oder aus Kvadrat® Stoff.





design
Alberto Meda

Das PVC-beschichtete Polyesternetz mit seinen vielen Farben und des lackierte Gestelle aus fließgepresstem Aluminium und Aluminiumdruckgusselementen sind die charakteristischen Element der Serie frame. Diese passt sich in ganz unterschiedlich durchdachte Varianten um Komfort und Funktion harmonisch zu kombinieren. Eine erfolgreiche Kollektion, die im Laufe der Jahre auch Anhaltspunkt für andere Projekte gewesen ist.

Die Produkte der Serie frame sind von leichten aber gleichzeitig exabten Linien gekennzeichnet, was in den bequemen Sitzgelegenheiten zum Ausdruck kommt. Die Versionen highframe, bigframe und frame XL die verschiedenen Abmessungen haben, sind mit oder ohne Armlehnen erhältlich. Die Leder- und Stoffversion bereichern die Variante aus PVC- Netzgewebe, für einen schlichten und informellen Stil.

Die Sitzgelegenheiten der Serie frame passen dank ihrer Leichtheit, Stapelbarkeit und Eleganz in den privaten Bereich das Home Office, den Bürobereich, in öffentliche Umgebungen und Aussenanlagen. Das Polyesternetz mit PVC-Beschichtung, auf einem Gestell aus fließgepresstem Aluminium matt lackiert, poliert oder verchromt und Elementen aus Druckguss, welches in diversen Farbvarianten erhältlich ist. Zwischen den verschiedenen angebotenen Farbvarianten der Netzgewebe, hebt sich eine Serie von kräftigen Farben hervor, alle in der Ausführung Melange: grün, beige und orange.

In verschiedenen Abmessungen haben die stapelbare Stühle highframe und bigframe und die kleine Sessel frame XL ein Gestell aus fließgepresstem Aluminium lackiert in 5 neuen, aktuellen Farben; korallenrot, Aubergine, hellgrün, sand und eisfarbig. Kombinierbar mit dem PVC-beschichtetem Polyesternetzgewebe in weiß oder in den gleichen Farben des Gestells.

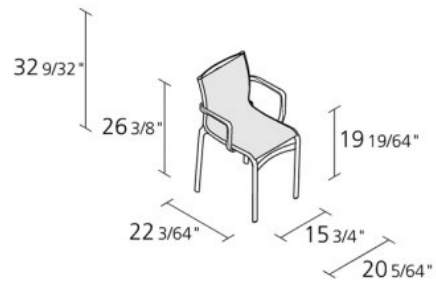
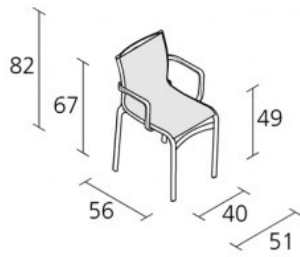
Die Sessel rollingframe auf Fünfsterfuß können mit ihrer ungezwungenen Eleganz im eigenen Home Office bis zum Direktionsbüro zu den operativen Büros verwendet werden. Der drehbare Fuß trägt eine ergonomische Sitzfläche, die durch eine raffinierte Ausführung in Leder bereichert wird. Noch bequemer in etwas breiteren der plus Version.

Dank der reinen und essenziellen Linien des Gestells, ist der drehbarer Stuhl meetingframe mit 4-Sternausleger auf Gleitern und Rückholmechanik. ideal für Versammlungsräume als auch in Büro Bereiche. Das Gestell besteht aus fließgepresstem Aluminium und Aluminiumdruckgusselementen, Sitz und Rückenlehne sind aus feuerhemmendem PVCbeschichtetem Polyesternetzgewebe, aus Leder oder aus Stoff.

Die Kollektion frame erweitert sich um zwei neue Stofffamilien Kvadrat® (Gloss 2 und Divina 3) sowie eine neue Netzfarbe speziell ausgewählt für die Kombination mit dem verchromten Gestell.

Die Farbe des PVC-Netzes für die Stoffe entspricht dem Finish des Gestells. Die Farben der ausgewählten Stoffe können mit den angebotenen Netz-Gestell-Varianten kombiniert werden. Das unverwechselbare Aluminiumgestell der frame Familie wurde auch für den Sessel armframe (verfügbar auch mit Hocker) und die elegante Liege longframe verwendet. Diese zwei Modelle vermitteln Stil, Harmonie und Eleganz, ideal zur Erholung in Resorts oder einer Beauty Farm. Sie haben ein praktisches und elegantes Design, welches Komfort und an Wohlbefinden ermöglicht. Bequem während der Wartezeiten, elegant, wo funktionell und ergonomisch sowohl im Privat - als auch in öffentlichen Bereichen, wo floatingframe gleicherweise Komfort in verschiedenen Situationen garantiert. Das System, erhältlich auf Aluminiumträgerleiste mit, bigframe Sitzelementen mit oder ohne Armlehnen, kann verschiedene Ausführungenm haben: lackiert, poliert oder verchromt. Es ist je nach Kundenbedürfnissen kombinier- und anpassbar.

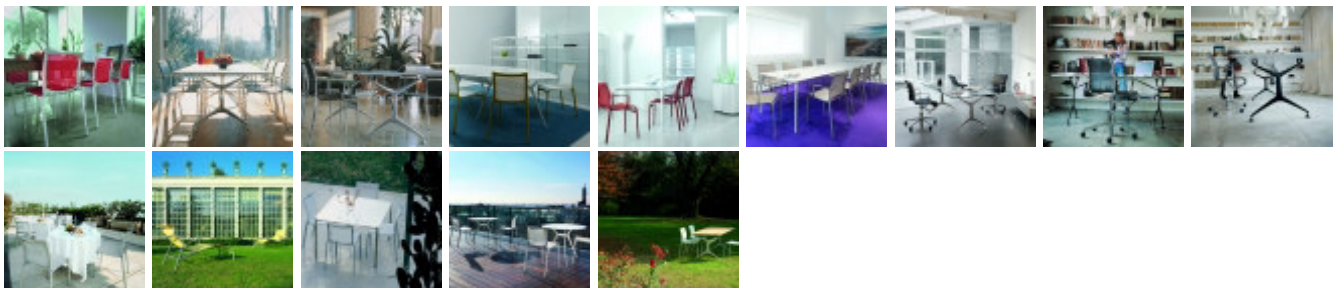
Dimension



Year warranty: 10 years
 Production time: 4* weeks
 Maximum number of chairs for stacking: 5
 Maximum number of chairs for trolley stacking: 5
 Fire-retardancy
 100% Recyclable
 Greenguard® product certification
 Boxes number: 1
 Max.number pieces per a box: 2
 Volume in m³: 0,399
 Gross weight in Kg: 8



Gallery



References

Quay Grand Sport più Banca Intesa IEO Rubensluciano City Hall Prague Parish Center St. Stephen
 Cantine Settesoli

Finiture

Aluminium	
Aluminium lackiert	
Netzgewebe 'S'	
Aluminium lackiert/Netzgewebe 'S'	
Netzgewebe	
Leder 'S'	
Leder	

ANMERKUNG: die RAL-Farbe kann selbst bestimmt werden. Für Bestellungen bis zu 25 Stück wird hierfür ein Aufpreis berechnet. Die Realisierbarkeit ist mit dem Unternehmen zu klären.

Finiture tessuto

Stoff Kvadrat®

Divina: 171 191 224 384 393 793 956 623 106 154 173 Gloss: 112 202 152
172 212 243 933 643

Certifications and Technical sheet

test	standard	date
Armrest orizontal static load test	EN 1728/2000	21/03/01
armrest vertical static load test	EN 1728/2000	21/03/01
combined seat and back fatigue test	EN 1728/2000	08/11/04
arm impact test	EN 1728/2000	21/03/01
seat impact test	EN 1728/2000	21/03/01
back impact test	EN 1728/2000	21/03/01