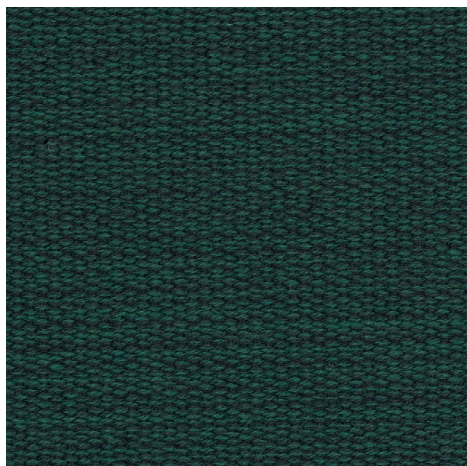


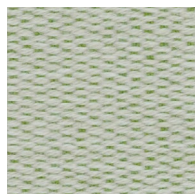
BALDER 3

KVADRAT/RAF SIMONS

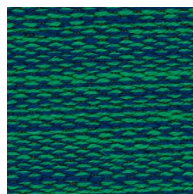
BALDER 3



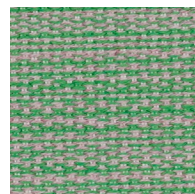
982



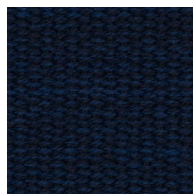
912



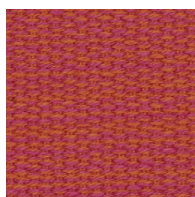
862



942



782



562



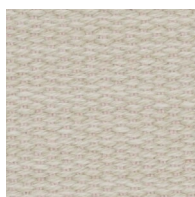
542



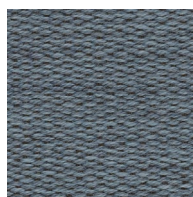
432



212



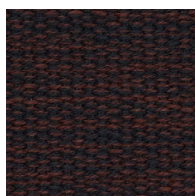
612



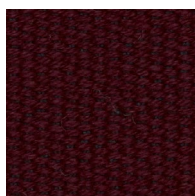
1775



132



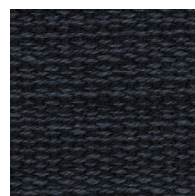
382



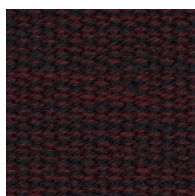
682



2635



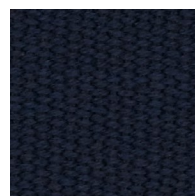
192



692



152



792

BALDER 3 RAF SIMONS AND FANNY ARONSEN

DK
Anvendelse
Kontorer, hoteller, institutioner, private indretninger. Stor slidstyrke.
Beskrivelse
68% ny uld. 26% bomuld. 6% nylon.
Bredde ca. 140 cm. Vægt ca. 685 g/lbm.
Garnfarvet. Nuanceforskel kan forekomme.
Ægkant ⇕
Slidstyrke: Ca. 100.000 slidbevægelser efter Martindale metoden EN ISO 12947.
Lysægthed (ISO) 5-7. Pilling (EN ISO) 4.
Gnidægthed (ISO) tør 4-5, våd 3-5.
Flammesikring: EN 1021-1/2 ignition source 0-1. DIN 4102 B2. ÖNORM B1 / Q1. NF D 60 013. UNI 9175 11M. US Cal. Bull. 117-2013. NFPA 260. AS/NZS 1530.3. AS/NZS 3837. IMO FTP Code 2010:Part 8. Crib 5 kan opnås efter speciel flammesikring (Kopi af testrapport kan rekvireres).
Vedligeholdelse
Se ISO symboler.

UK
Application
Offices, hotels, institutions, domestic use.
Great durability.
Description
68% new wool. 26% cotton. 6% nylon.
Width app. 55 inches (140 cm). Weight app. 685 g/lin.m. Yarn dyed. Colour differences may occur.
Selvedge ⇕
Abrasion: App. 100,000 rubs acc. to the Martindale method EN ISO 12947.
Lightfastness (ISO) 5-7. Pilling (EN ISO) 4.
Fastness to rubbing (ISO) dry 4-5, wet 3-5.
Flame resistance: EN 1021-1/2 ignition source 0-1. DIN 4102 B2. ÖNORM B1 / Q1. NF D 60 013. UNI 9175 11M. US Cal. Bull. 117-2013. NFPA 260. AS/NZS 1530.3. AS/NZS 3837. IMO FTP Code 2010:Part 8. Crib 5 when flame protected (Copy of test report available).
Care
Please see the ISO symbols.

DE
Anwendungsbereich
Büros, Hotels, Objectbereich, privaten Wohnbereich. Hohe Strapazierfähigkeit.
Beschreibung
68% Schurwolle. 26% Baumwolle. 6% Nylon. Breite ca. 140 cm. Gewicht ca. 685 g/m. Garngefärbt. Farbunterschiede können vorkommen.
Webkant ⇕
Scheuerfestigkeit: Ca. 100.000 Scheuerhübe nach der Martindale Methode EN ISO 12947. Lichtechtheit (ISO) 5-7. Pilling (EN ISO) 4. Reibechtheit (ISO) trocken 4-5, nass 3-5.
Flammschutz: EN 1021-1/2 ignition source 0-1. DIN 4102 B2. ÖNORM B1 / Q1. NF D 60 013. UNI 9175 11M. US Cal. Bull. 117-2013. NFPA 260. AS/NZS 1530.3. AS/NZS 3837. IMO FTP Code 2010:Part 8. Crib 5 bei schwerentflammbarer Ausrüstung (Testbericht verfügbar).
Pflege
Sehen Sie bitte die ISO Pflegesymbole.

NL
Toepassing
Kantoren, hotels, instellingen, de privésector. Uitstekende slijtvastheid.
Omschrijving
68% scheerwol. 26% katoen. 6% nylon.
Breedte ca. 140 cm. Gewicht ca. 685 gr/str. m. Garengeverfd. Kleurverschillen kunnen optreden.
Zelfkant ⇕
Slijtvastheid: Ca. 100.000 toeren
Martindale EN ISO 12947. Lichtechtheid (ISO) 5-7. Pilling (EN ISO) 4. Wrijftechtheid (ISO) droge 4-5, natte 3-5. Brandvrijheid: EN 1021-1/2 ignition source 0-1. DIN 4102 B2. ÖNORM B1 / Q1. NF D 60 013. UNI 9175 11M. US Cal. Bull. 117-2013. NFPA 260. AS/NZS 1530.3. AS/NZS 3837. IMO FTP Code 2010:Part 8. Crib 5 wanneer vlamvertragend gefinished (Op aanvraag sturen wij u graag een kopie van het testrapport toe).
Onderhoud
Zie de ISO symbolen.

FR
Domaine d'utilisation
Tissu d'ameublement pour aménagement privé et public. Grande résistance.
Description
68% laine vierge. 26% cotton. 6% nylon.
Largeur env. 140 cm. Poids env. 685 g/m lg. Teinture sur fil. Ecart des coloris possibles.
Lisière ⇕
Résistance à l'abrasion: Env. 100.000 révolutions selon le procédé Martindale EN ISO 12947. Résistance à la lumière (ISO) 5-7. Boulochage (EN ISO) 4. Résistance au frottement (ISO) sec 4-5, mouillé 3-5. Normes au feu: EN 1021-1/2 source d'ignition 0-1. DIN 4102 B2. ÖNORM B1 / Q1. NF D 60 013. UNI 9175 11M. US Cal. Bull. 117-2013. NFPA 260. AS/NZS 1530.3. AS/NZS 3837. IMO FTP Code 2010:Part 8. Crib 5 après traitement d'ignifugation et sur demande (La copie du compte rendu des tests est disponible sur demande).
Entretien
Voir les symboles ISO.

IT
Destinazione d'uso
Rivestimenti per imbottiti, casa e contract. Alta resistenza all'abrasione.
Caratteristiche
68% lana vergine. 26% cotone. 6% nylon.
Altezza circa 140 cm. Peso circa 685 gr/mtl. Tinto in filo. Possibili differenze per colore.
Cimosa ⇕
Resistenza all'abrasione: circa 100.000 cicli/metodo Martindale EN ISO 12947. Resistenza alla luce (ISO) 5-7. Pilling (EN ISO) 4. Resistenza allo sfregamento (ISO) condizione a secco 4-5, condizione umido 3-5. Ignifugazione: UNI 9175 11M. EN 1021-1/2 sorgente 0-1. DIN 4102 B2. ÖNORM B1 / Q1. NF D 60 013. US Cal. Bull. 117-2013. NFPA 260. AS/NZS 1530.3. AS/NZS 3837. IMO FTP Code 2010:Part 8. È possibili ottenere la classe Crib 5 dopo speciale trattamento antiinfiammante (Disponibile copia del test).
Manutenzione
Per favore seguire simboli ISO.

ES
Aplicación
Adecuado para el uso en oficinas, hoteles, instituciones y hogares. Gran resistencia al desgaste.
Descripción
68% lana virgen. 26% algodón. 6% nilón.
Anchura aprox. 140 cm. Peso aprox. 685 gr/ml. Teñido en hilado. Posibles variaciones de tintadas.
Filo ⇕
Resistencia al desgaste: Aprox. 100.000 ciclos según el método Martindale EN ISO 12947. Estabilidad de color a la luz (ISO) 5-7. Relleno (EN ISO) 4. Solidez al frotamiento (ISO) seco 4-5, mojado 3-5. Resistencia al fuego: EN 1021-1/2 fuente de ignición 0-1. DIN 4102 B2. ÖNORM B1 / Q1. NF D 60 013. UNI 9175 11M. US Cal. Bull. 117-2013. NFPA 260. AS/NZS 1530.3. AS/NZS 3837. IMO FTP Code 2010:Part 8. Crib 5 puede conseguirse mediante un tratamiento especial contra el fuego (Copia del informe de ensayos disponible).
Limpieza
Consulte los símbolos ISO.

JP
用途
オフィス、ホテル、各種施設、住宅。耐摩耗性大。
詳細
68% ニューウール。26% コットン。6% ナイロン。幅: 140 cm。重量: 1m あたり約685g。糸染め。色彩に差が生じる可能性あり。
耳、ふち、⇕
磨耗: マーチンデール法により摩擦運動約100,000回。EN ISO 12947。色あせ保証 (ISO) 5-7。ピリング (EN ISO) 4。摩擦保証 (ISO) ドライ 4-5、ウェット 3-5。耐炎性: EN 1021-1/2、発火源 0-1。DIN 4102 B2。ÖNORM B1 / Q1。NF D 60 013。UNI 9175 11M。US Cal. Bull. 117-2013。FPA 260。AS/NZS 1530.3。AS/NZS 3837。IMO FTP Code 2010:Part 8。防燃加工により Crib 5 到達。(テストレポートのコピー入手可能。)
手入れ
ISO シンボル参照。

CN
适用范围
办公室, 宾馆酒店, 公共设施, 居家使用。耐耗性大。
成分
68% 新羊毛。26% 棉。6% 尼龙。幅宽约55英寸 (140 cm)。重量约685克/延米。纱线染色面料。颜色可能稍有色差。
织边方向 ⇕
马丁代尔法约100,000转。EN ISO 12947。光照色牢度 (ISO) 5-7。起毛起球 (EN ISO) 4。摩擦色牢度 (ISO) 干燥4-5、湿3-5。阻燃性: EN 1021-1 / 2 时点火源 0-1。DIN 4102 B2。ÖNORM B1 / Q1。NF D 60 013。UNI 9175 11M。US Cal. Bull. 117-2013。NFPA 260。AS/NZS 1530.3。AS/NZS 3837。IMO FTP Code 2010:Part 8。特别耐火处理时 Crib 5 可以满足。(可提供测试报告副本)。
维护
请参照ISO标志。



Quality and environmental system accreditation according to ISO 9001 and ISO 14001.
Contact and further information www.kvadrat.dk